

**ZŠ BYSTRICE N. P., NÁDRAŽNÍ 615**

# **Téma** **Prostředí školy**

**ROK 2009-2010**

**Koordinátoři Ekoškoly: Mgr. Dagmar Pivková, Mgr. Hana Kopecká**

**Technická podpora: Mgr. Marie Slámová**



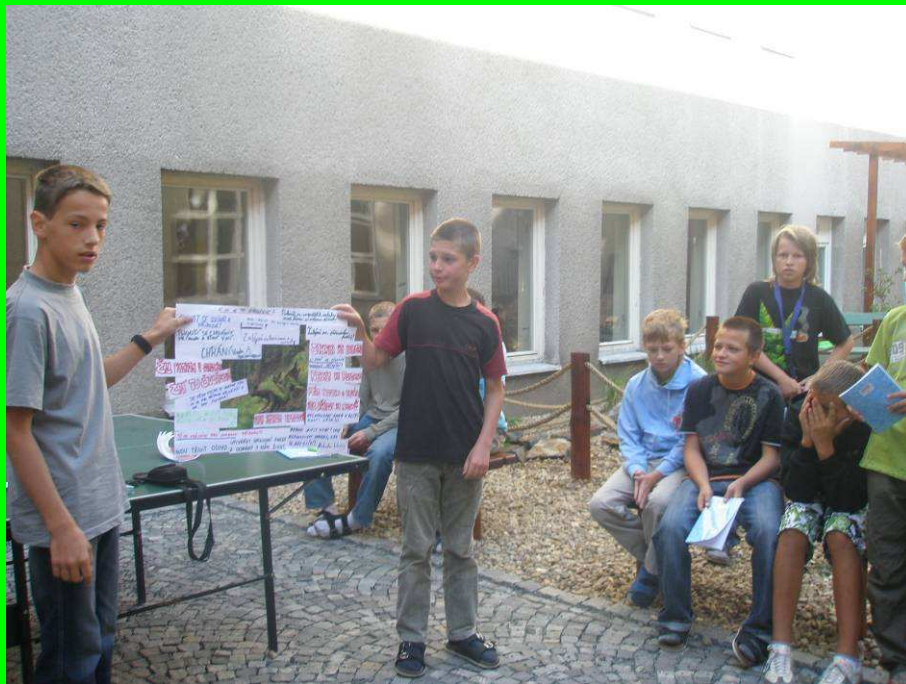
# Átrium





# Výuka v átriu

## Žáci 7. B – Ekologická výchova



# Ekoučebna

## Otevření dne 8. 9. 2009





# Ekoučebna Otevření dne 8. 9. 2009

**BYŠTRICKÉ ZASTAVENÍ U ŠKOLY  
EKOŠKOLA**

**VYSOČINOÚ ZA ZDRAVÍM I POZNÁNÍM**

Všichni Váš ve ekologické prvotní naší **Ekoučebna**. Slouží jako učebnice, ale můžete ji využívat i my ostatní jako místo odpočinku, zábavy a her. Právem a správně kolem této jsou prováděny projekty Bystrické zastavení. Měly být také Město Bystrice nad Pernštejnem. Naším cílem je Váš zapojení s reprodukčním a kulturním životem naší školy, změna i její ekologické aktivity, nové způsoby a nové systémy. Zastavení, je i příležitostí a životním prostředím Bystrické a její ochrany.

Náš škola vznikla v roce 1969 a od roku 1989 je rozšířena o přístavbu. Ve škole jsou prostory pro výuku, rekonstrukce školy 430 žáků, od stáří nemovitých až po zastřešení. Je zde 10 kmenových tříd a 18 odborných učeben, specializovaných pro výuku jazyka, informatiky a dalšího odborného předmětu. Máme 2 výhledové sborovny, přednostní školní družinu, jehla a učebnice a obecnou záchod, která součástí i výhledu a pro volný čas. Ke školním dostala naše škola nový systém správy veškerých.

**Cílem naší školy je vychovávat z nás slušné a vzdělané občany, kteří se orientují ve složitém prostředí současné společnosti a budou připravováni tyto problémy v budoucnosti řešit.**

**Náš škola je zaměřena s ohledem na aktuální potřeby současné společnosti na ekologickou výchovu, informatiku, jazykovou přípravu žáků a na zdravý životní styl.**

**Ekologická výchova (obecně environmentální výchova) je průřezová výchovná látka. Je to výchova zaměřená na zlepšení a udržení kvalitativní životní prostředí. Environmentální výchova obsahuje teoretické poznání, uměleckou a kulturní pohledy, ověřování životní prostředí. Životní prostředí má rozmanité složky: dělná a vesnická jako voda a borovice. Moderní environmentální výchova**

Právem prvního svého zastavení je školství, navrhne jakéhlekoliv, sestává se například z přírodních, přírodních, venkovních, historických, postmoderních, moderních a zvláštních, postmoderních pro vnitřní školní prostředí a vnitřní prostředí. V naší škole má environmentální výchova několik charakteristik.

Právem ekologickou výchovu ve všech oblastech prvního školství a ve všech vzdělávacích složkách. Společnost se aktivně zapojuje do řešení problémů a jejich řešení. Přípravou a realizací vzdělání pro vlastní životní cíle, pedagogické pracovníky školy.

V naší škole v rámci přírodních vědomostí a zkušeností z oblasti životního prostředí a jeho využití v prostředí ekologické myšlenky a jejího.

Vychovávající žáky k ochraně přírody, prostředí, životního a kulturního historického dědictví. Tímto způsobem se v prostředí učí a mění své životní cíle.

V naší škole v rámci životního prostředí a jeho využití v prostředí ekologické myšlenky a jejího.

Organizační struktura školy je založena na ekologické výchově, která vede k osvození životního prostředí, jeho využití a ochrany životního prostředí a jeho využití v prostředí ekologické myšlenky a jejího.

Právem v prostředí školství, občanských zájmů a občanských zájmů.

**Historie občanských zájmů**

**NENIČ MĚ - NEMŮŽU SE BRÁNIT**

**BZ 14a**

**BYŠTRICKÉ ZASTAVENÍ U ŠKOLY  
EKOŠKOLA**

**VYSOČINOÚ ZA ZDRAVÍM I POZNÁNÍM**

**THE GREEN POINT**

Členství v projektu **GLBE** a účast naší školy na tomto mezinárodním projektu byly detailně popsány na Bystrickém zastavení u školy BZ 14b. Žáci prvního školství a další žáci, kteří naše škola přijímá, se zapojují v mezinárodním síti a ochotně spolupracují, realizují a účastní se projektu. To děláme v mezinárodním školním prostředí. Děle se účastní mezinárodních setkání a jejich realizace a účastí v rámci školy. Za účelem realizace a účastí v rámci školního prostředí, jsme se účastní výhledové sborovny, přednostní školní družiny a učebnice a obecnou záchod, která součástí i výhledu a pro volný čas. Ke školním dostala naše škola nový systém správy veškerých.

**PAMPULKA** v naší škole má školní učebnice a učebnice, které je to naše školní učebnice, které se učí v rámci školního prostředí a učebnice. V roce 1997/1998 a je to školní učebnice, která součástí i výhledu a pro volný čas. Ke školním dostala naše škola nový systém správy veškerých.

Děle v rámci školy je spolupráce se školami z Polska, Spojené království, Švýcarska a také se spoluprací projektu **„Žití ve starověké říši“**. Měly se realizovat výhledové programy **COENELB** podporované Evropskou unií. Tento program je školní učebnice a učebnice, které je to naše školní učebnice, které se učí v rámci školního prostředí a učebnice.

Právem GLBE nám dává větší a větší škola od roku 2003 výhledové **EXPODICE** do Norska, za účelem do školy do Města, na sever do Skandinávie a dále pokračují v roce 2007 po konání školních a v rámci školního prostředí a učebnice. V roce 2007 se zapojují do školního učebnice a učebnice, které je to naše školní učebnice, které se učí v rámci školního prostředí a učebnice.

**Expeditivní zájem 2004** **Expeditivní zájem 2005**

**Expeditivní zájem 2006** **Expeditivní zájem 2007**

**Expeditivní zájem 2008** **Expeditivní zájem 2009**

**A vzhledem k tomu, že máme možnost pokračovat v **PRODUCTIVE DAYS EXCHANGE** v mnoha školách, které jsou nám důležitou součástí školního prostředí a učebnice, které je to naše školní učebnice, které se učí v rámci školního prostředí a učebnice.**

**THE GREEN POINT** - At the school is reported to the elementary school which in 2007 won the international "Eco-School" certificate. The certificate is a certificate of quality and quality of the school. The school is a school of environmental education, information, and quality of the school. The school is a school of environmental education, information, and quality of the school.

**NENIČ MĚ - NEMŮŽU SE BRÁNIT**

**BZ 14b**

# Ekoučebna

## Ekologie ve výuce





# Úklid ekoučebny



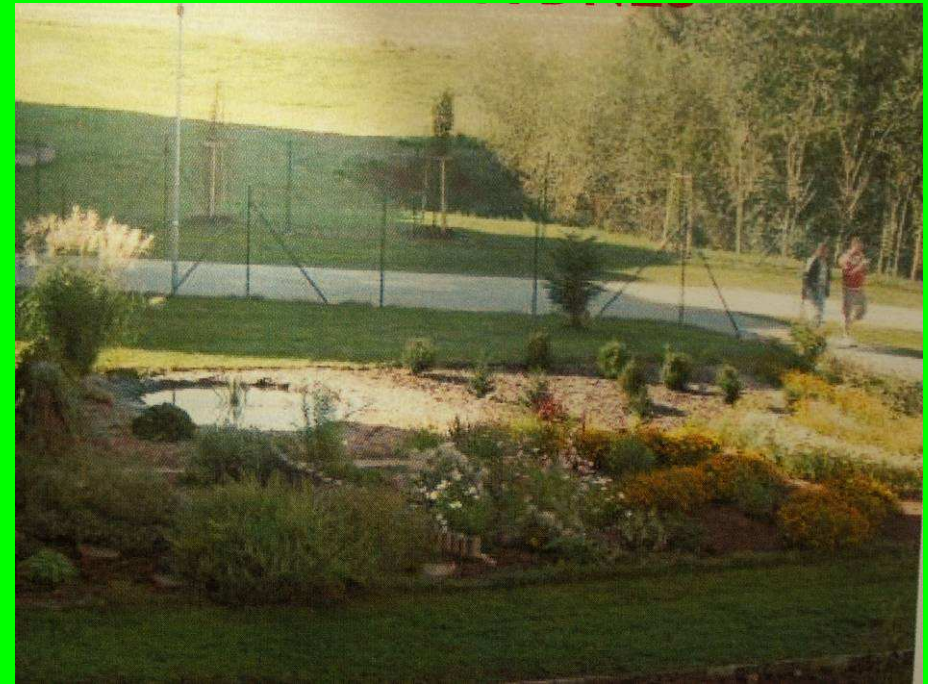
# Stadión

## Otevření dne 8. 9. 2009

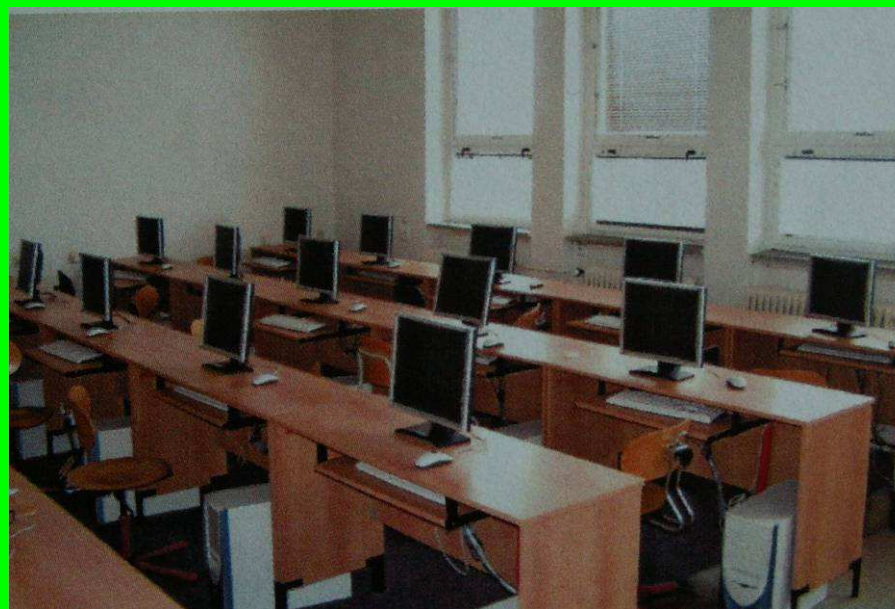




# Školní zahrada



# Interiér školy





# Použitá literatura

Ekotým, 2009-2010. *Kronika Ekoškoly 2009-2010.*  
ZŠ Bystřice nad Pernštejnem, Nádražní 615.



# **Děkujeme vám za pozornost**

**Zpracovala  
JANA PIVKOVÁ**



**Rok 2010**